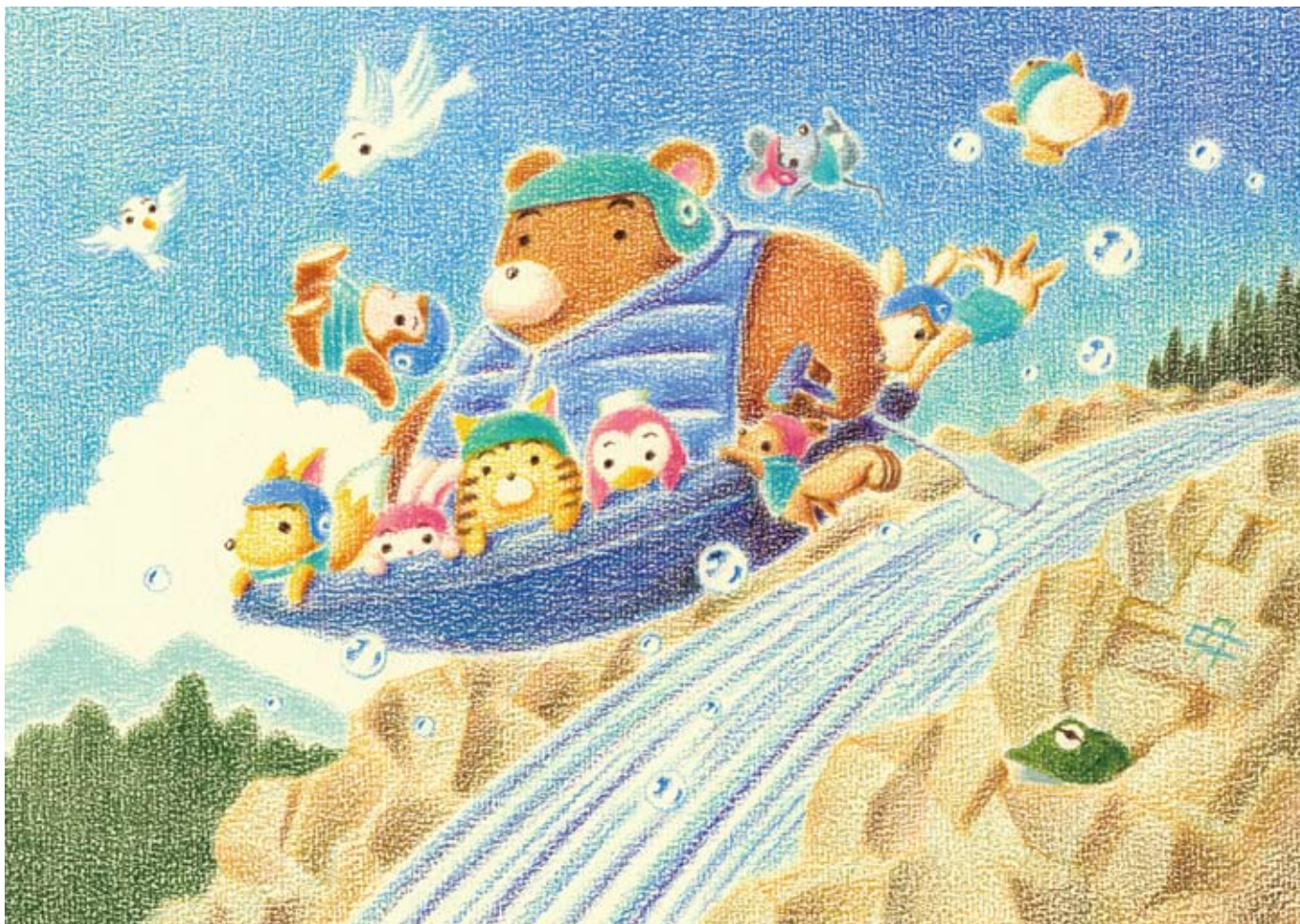


# HOSPY Information

イラスト / はせがわゆうじ



WHAT'S NEW

## ブラボー★ブラボー。今年もすばらしい七夕演奏をありがとう!!

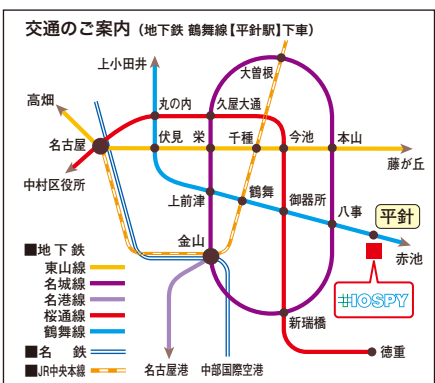


名古屋記念病院では季節ごとに楽しいコンサートを開催しています。

7月7日には恒例の七夕コンサートをA館1階ロビーで催し、入院患者さんをはじめとして病院を利用されている皆さんに癒しのひとときを提供していただきました。

演奏していただいた皆さん、患者サービス委員会の皆さん、ありがとうございました。

次のコンサートは10月、12月を予定しています。



### ■診療科目 /

内科、血液・化学療法内科、化学療法内科、疼痛緩和内科、呼吸器内科、腎臓内科、人工透析内科、循環器内科、心臓内科、消化器内科、内視鏡内科、肝臓内科、糖尿病・代謝内科、内分泌内科、脂質代謝・血管内科、神経内科、心療内科、※総合内科、感染症内科、※膠原病・リウマチ内科、小児科(感染症、アレルギー疾患、循環器、神経、内分泌、血液、腫瘍)、外科、消化器外科、肛門外科、胸部外科、乳腺・内分泌外科、血管外科、泌尿器科、腎臓外科、整形外科、リウマチ科、産婦人科、皮膚科、耳鼻咽喉科、眼科、放射線科、脳神経外科、麻酔科、病理診断科、救急科、神経精神科、形成外科、アレルギー科、リハビリテーション科(※は院内のみの診療科)

### ●関連施設 /

新生会第一病院・東海クリニック・金山クリニック・鳴海クリニック・東海知多クリニック・十全クリニック・平針記念クリニック・社会福祉法人新生会付属診療所・身体障害者療護施設「あしたの丘」・訪問看護ステーションサルビア・ホスピー居宅介護支援事業所・新生楽舎デイサービスセンター他

**Tel.052-804-1111** 〒468-8520 名古屋市天白区平針四丁目305番地